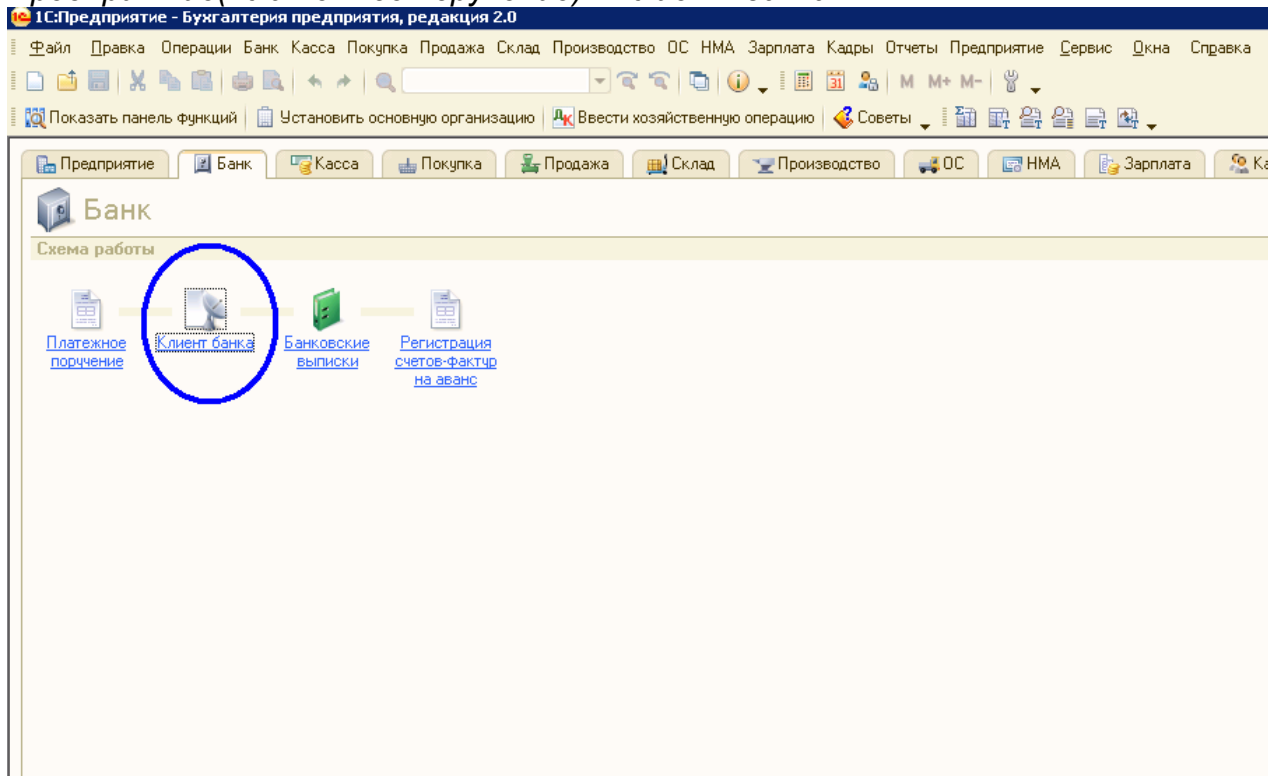


# Инструкция по настройке связки системы «Интернет-Клиент» с БС 1С.Предприятие 8.0 и выше.

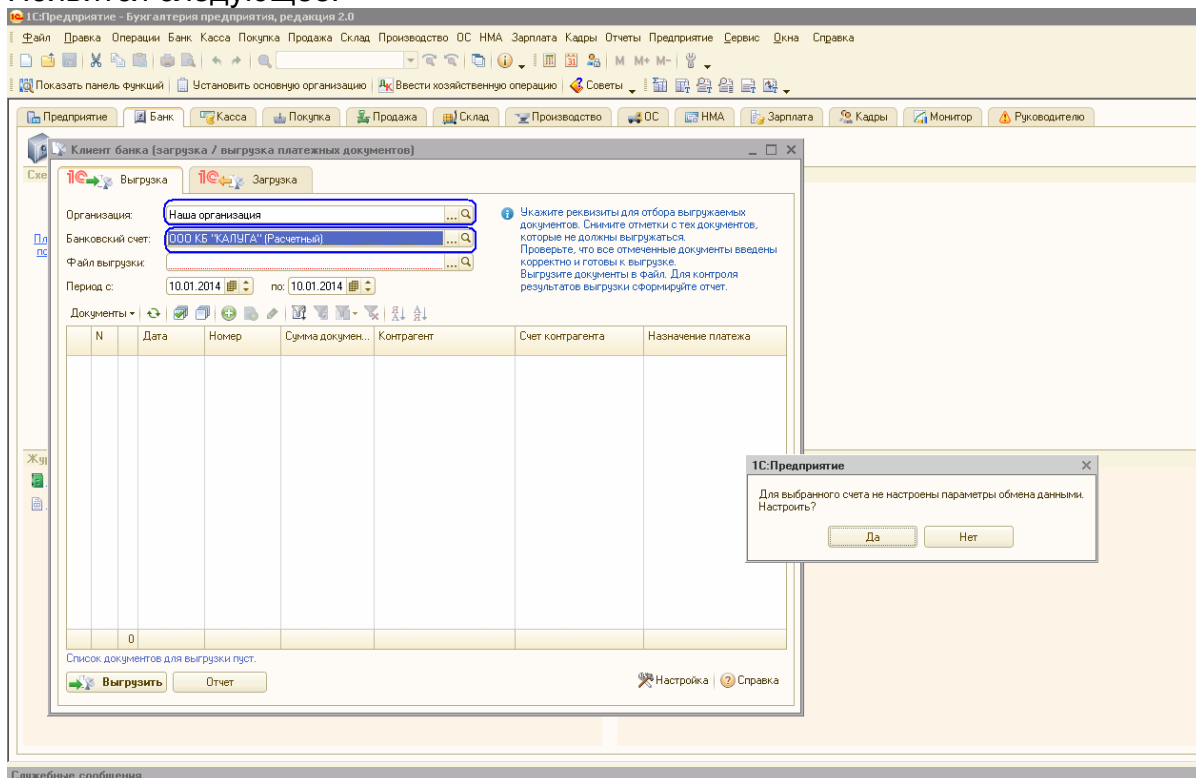
## 1. Настройка «1С.Предприятие».

1.1 Открываем программу 1С. Выбираем в меню: *Банк -> 1С:Предприятие(Платежное поручение) – Клиент банка*

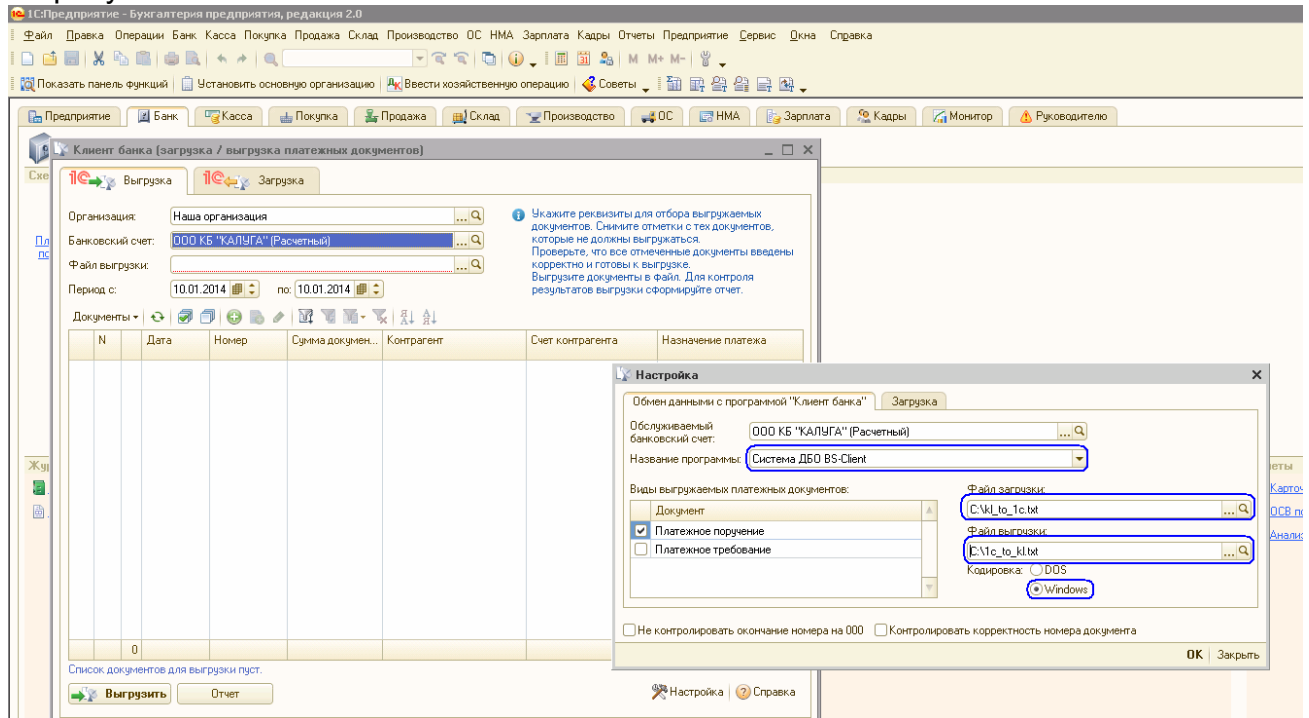


В появившемся окне выбираете в списке вашу организацию, и выбираете ваш счет.

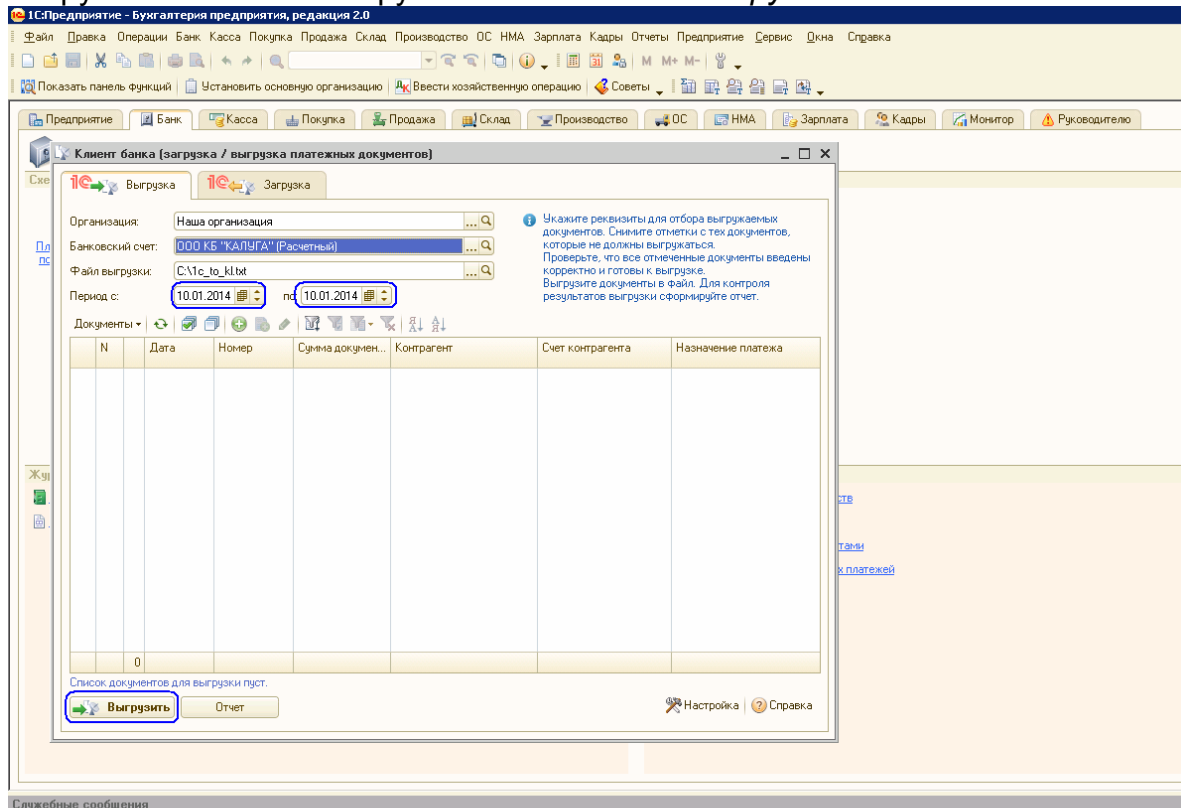
Появится следующее:



Нажимаем «Да». В появившемся окне выставляем настройки так, как это показано на рисунке ниже.



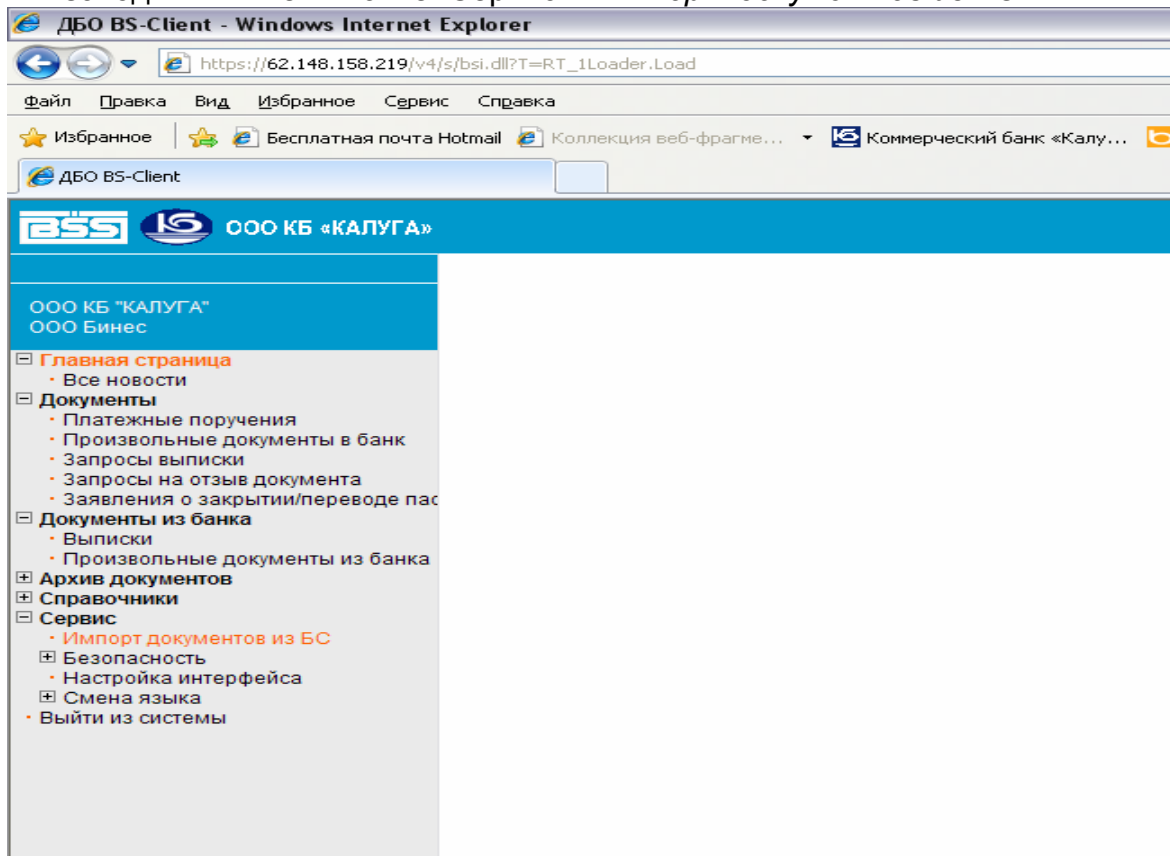
После нажатия ОК выберите в окне промежуток времени, за который вы хотите выгрузить платежные поручения и нажмите «*Выгрузить*»



В нижней части экрана должна появиться информация о выгрузке.

## 2. Импорт в «Интернет-Клиент» :

### 2.1 Заходим в Клиент-Банке: Сервис -> Импорт документов из БС:



Выбираем файл для импорта, нажав на кнопку «Обзор»:

#### Импорт документов из бухгалтерских систем

Процедура импорта документов займет некоторое время, которое зависит от размера импортируемого файла. В случае использования канала связи с низкими скоростными характеристиками, рекомендуется выгружать из бухгалтерской системы файлы, предназначенные для импорта, размером не более 293Кб.


Внимание! В случае использования Internet Explorer 8 ручной ввод в поле «Файл» невозможен в связи с ограничениями данного браузера. Для выбора файла используйте кнопку справа от поля.

Формат файла импорта  Тип документа

Файл

Допустимые форматы: (TXT,XLS,X)

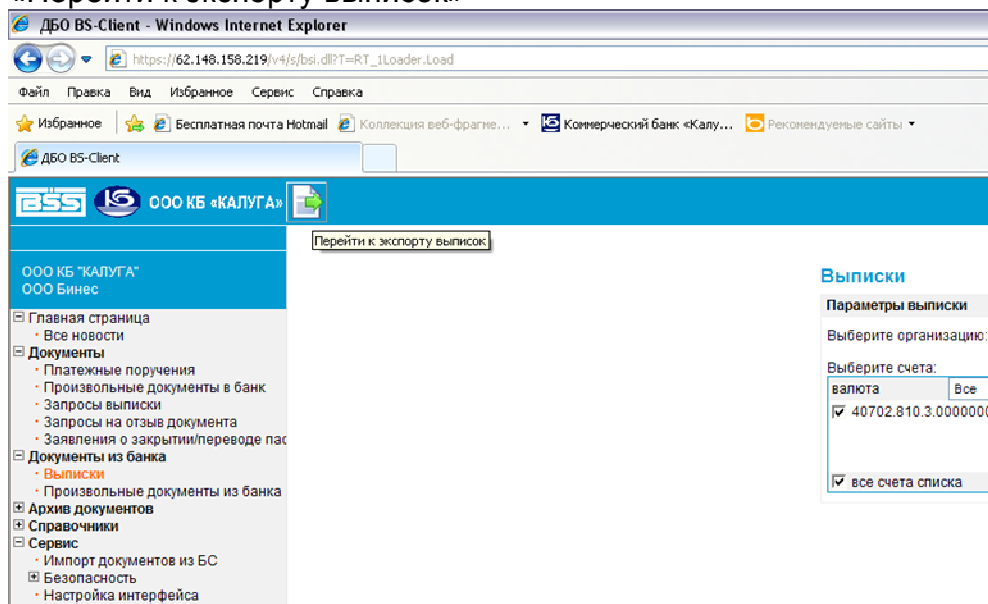
Если после импорта платежное поручение имеет статус «Импортирован», то

его необходимо выделить, нажать кнопку «Редактировать документ»  и исправить

имеющиеся в нем ошибки. После редактирования нажимаете кнопку «Сохранить» и «Отправить в банк»

### 3. Экспорт документов из «Интернет-Клиент» в «1С.Предприятие»:

3.1 Зайдите в «Интернет-Клиенте» в «Документы из банка»-Выписки- нажмите на кнопку «Перейти к экспорту выписок»



В следующем окне выберите параметры: счет, дата, формат файла «1С» (аналогично скриншоту ниже)

После установки параметров нажмите кнопку «Экспорт»

#### Экспорт выписок

Выберите организацию:

Выберите счета:

Все счета

Укажите период:

За период

с 01.11.2013

по 29.11.2013

Дополнительно выгрузить:

Проводки по переоценке

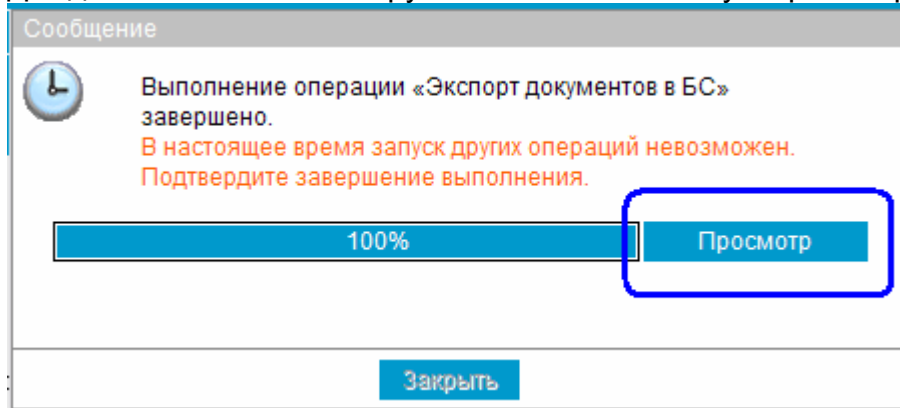
Дни, не содержащие выписок

Формат файла экспорта

1С

**Экспорт**

Дождитесь окончания загрузки и нажмите кнопку «Просмотр»



Нажмите кнопку «Сохранить»

